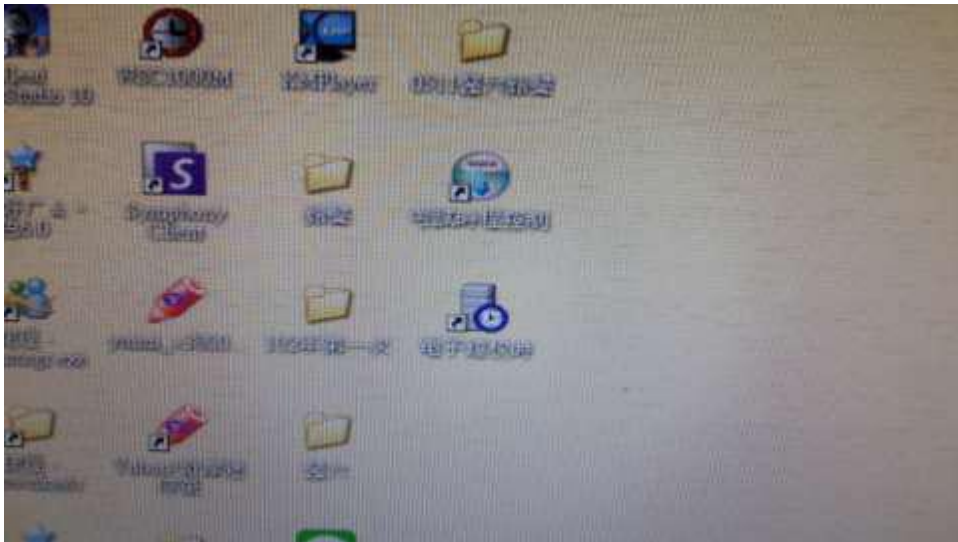
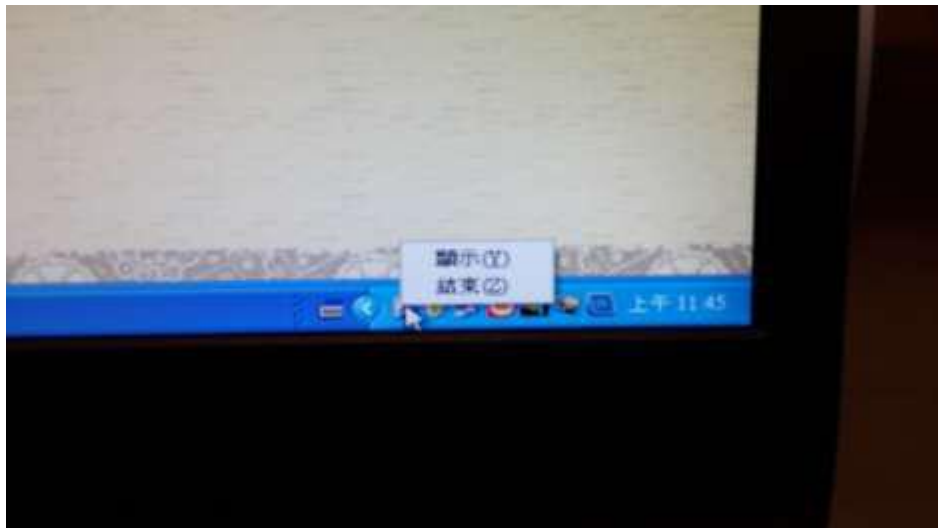


考試排程電子鐘 時間校正 操作流程

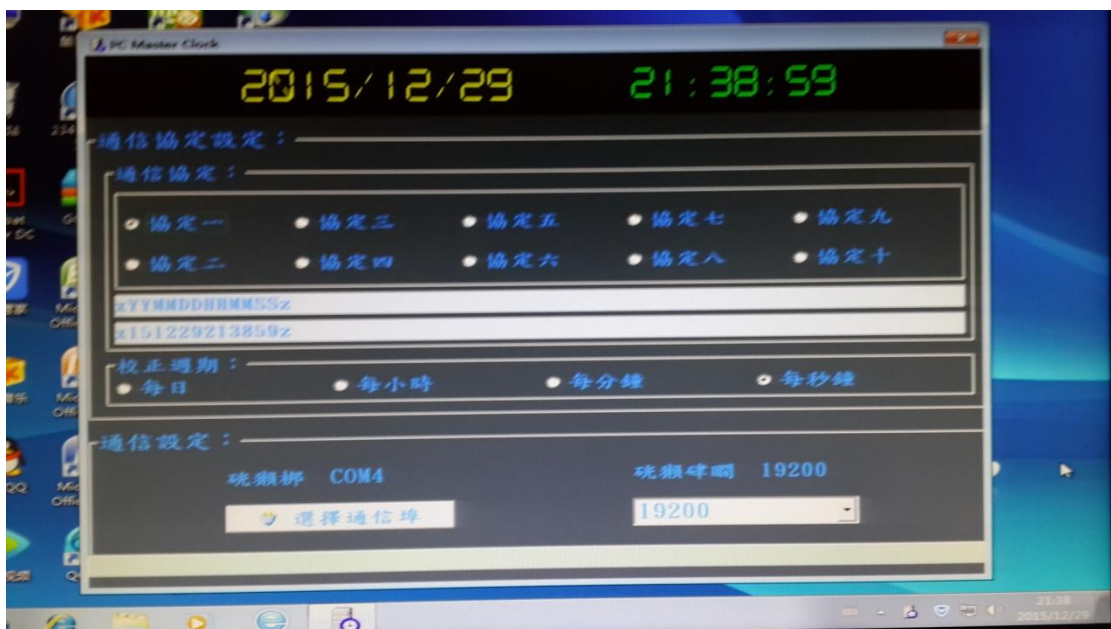
1. 請最少每二周 啟動一次電子鐘校時，確定電子鐘時間的準確
2. 注意 !! 考試時程式控制制 和 電子鐘校時不可以 “同時開啟” ，
會
有衝突
3. 如下圖，啟動 桌面上 的” 電子鐘校時”



電子鐘校時的程式 會自動最小化 到 下方系統圖示，請在圖示上按
右鍵 如下圖



選擇 “顯示 “，程式會出現 並自動校時，如下圖
程式上方 顯示年/月日 時分秒。



通訊協定預設值：協定 一

通信設定：

COM3，通信速率為**19200**，如果預設值不見，請按”選擇通訊埠
“ 設定 (可能是PC背面的**USB** 控制線鬆脫了)

並關閉程式，再啟動一次即可。如下

選擇 “結束 ” 來關閉程式 。

